

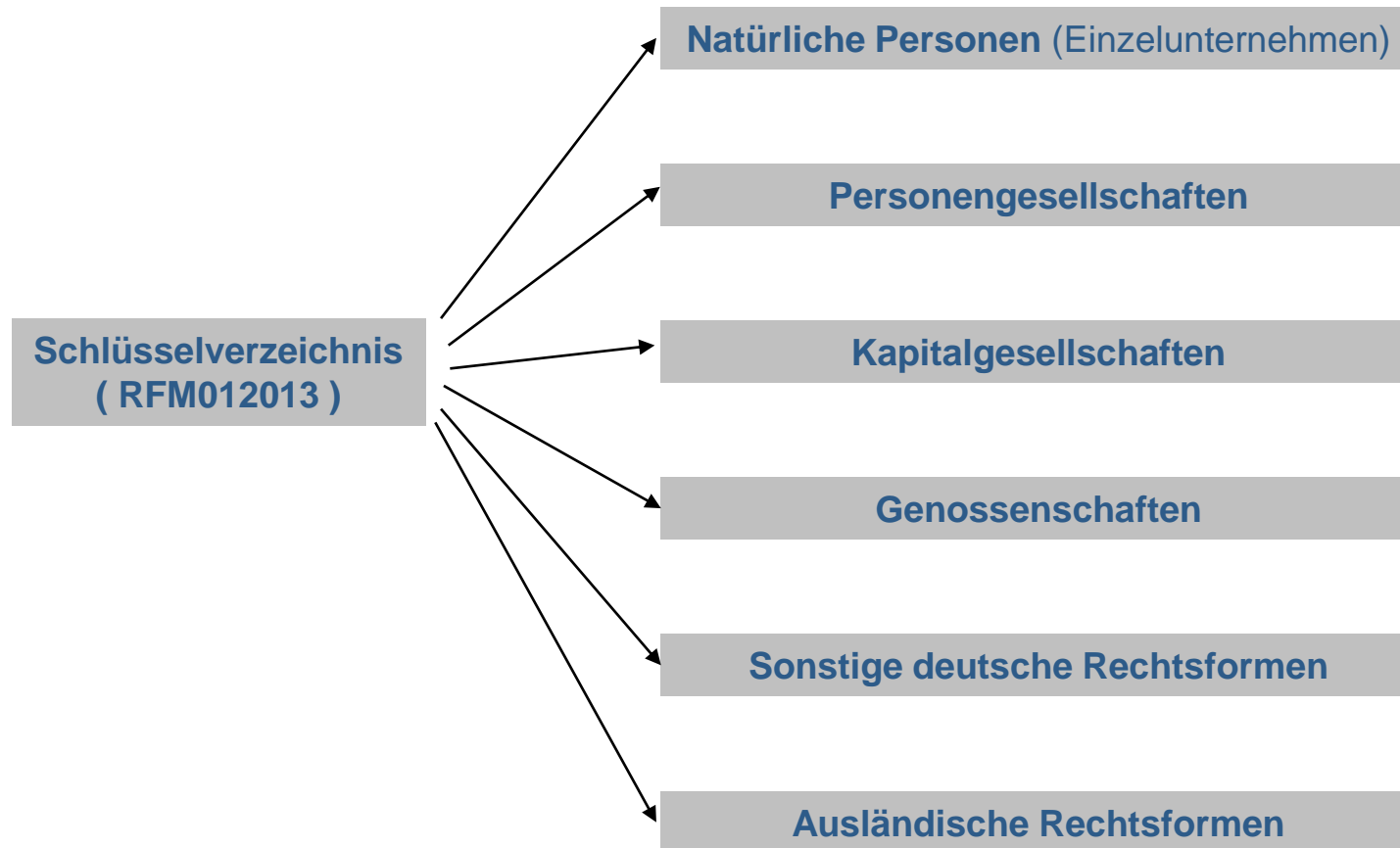


Schulung GEWAN

Rechtsformen



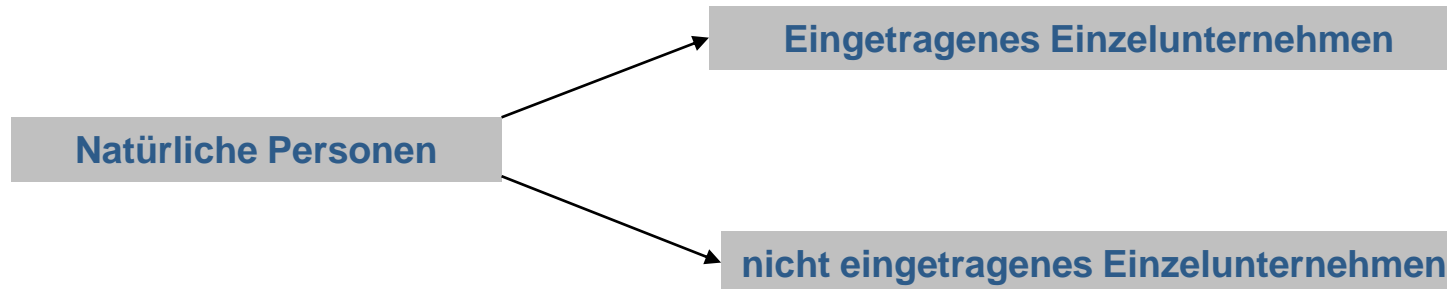
Rechtsformen





Natürliche Personen – Eigenschaften und Rechtsformen

- Gewerbetreibender ist immer genau eine natürliche Person (NP)
- Die Rechtsformen werden als Einzelunternehmen bezeichnet
- Es wird kein Startkapital benötigt
- Den Betreiber eines Einzelunternehmens nennt man Inhaber
- Der Inhaber haftet uneingeschränkt
- Eingetragene Einzelunternehmen sind im Handelsregister **A** eingetragen



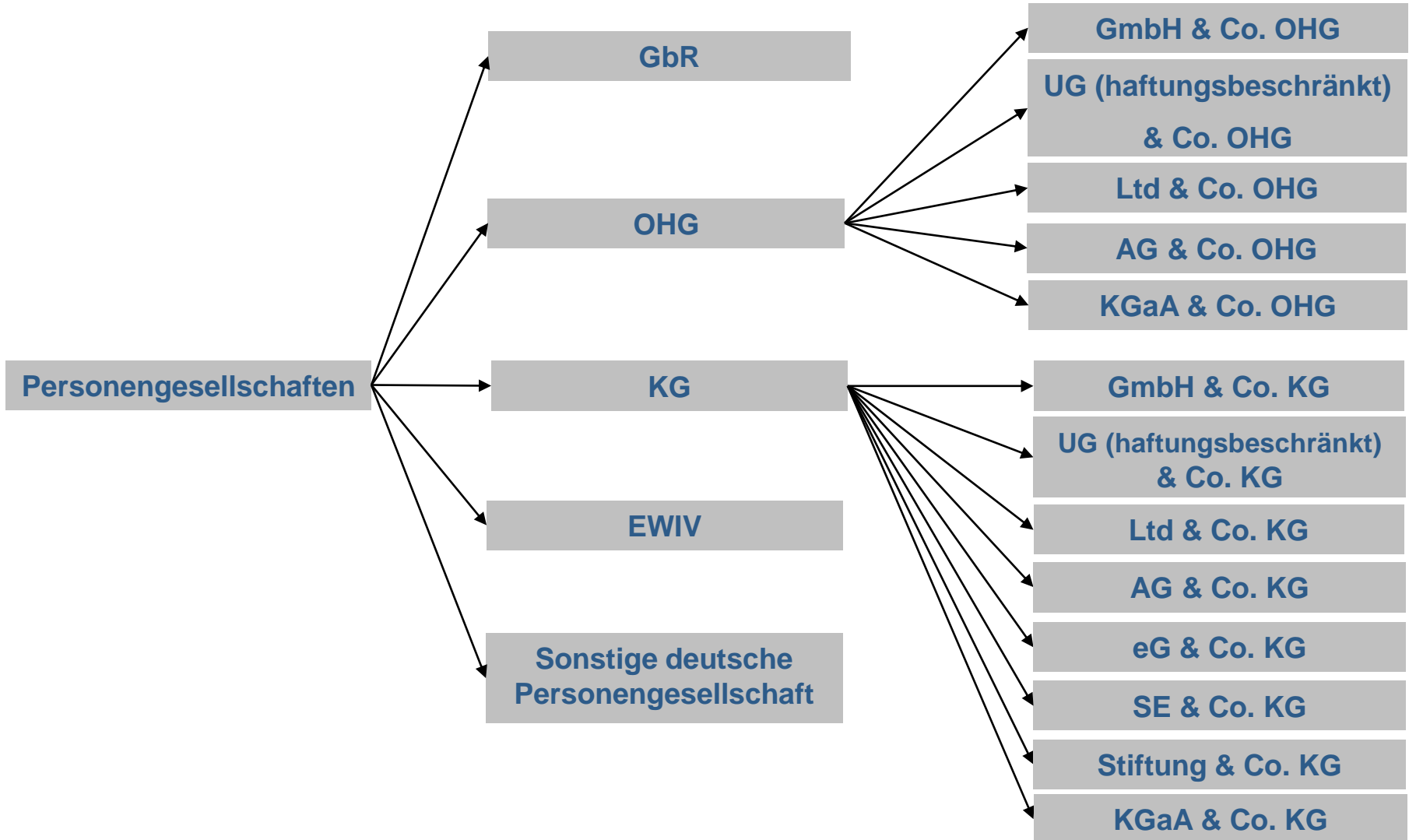


Personengesellschaften - Eigenschaften

- Grundform aller Personengesellschaften ist die GbR
- Personengesellschaften bestehen aus zwei oder mehr Personen
- Gesellschafter können nat. und jur. Personen sein
- Außer GbR sind alle Personengesellschaften im Handelsregister **A** eingetragen
- Die Personengesellschaft verfügt über eine eingeschränkte Rechtsfähigkeit
- Außer der KG (Kommanditgesellschaft) haften bei Personengesellschaften die Gesellschafter uneingeschränkt



Personengesellschaften - Rechtsformen





Personengesellschaften – Struktur einer GmbH & Co. KG

Concated_191115_12_47_49.pdf (GESCHÜTZT) - Adobe Reader

Datei Bearbeiten Anzeige Fenster Hilfe

1 / 6 166%

Ausfüllen und Unterschreiben Kommentar

Name der entgegennehmenden Gemeinde	<i>Gemeinde Testgemeinde</i>	Gemeinekennzahl Betriebsstätte (Sitz)	<i>09194132</i>	GewA1	
Gewerbe-Anmeldung nach § 14 GewO oder § 55 c GewO			Bitte vollständig und gut lesbar ausfüllen sowie die zutreffenden Kästchen ankreuzen	<i>16200007273</i>	
Angaben zum Betriebsinhaber	Bei Personengesellschaften (z.B. OHG) ist für jeden geschäftsführenden Gesellschafter ein eigener Vordruck auszufüllen. Bei juristischen Personen ist bei Feld Nr. 3 bis 9 und Feld Nr. 30 und 31 der gesetzliche Vertreter anzugeben (bei inländischer AG wird auf diese Angaben verzichtet). Die Angaben für weitere gesetzliche Vertreter zu diesen Nummern sind ggf. auf Beiblättern zu ergänzen.				
1	Im Handels-, Genossenschafts- oder Vereinsregister eingetragener Name mit Rechtsform (ggf. bei GbR: Angabe der weiteren Gesellschafter)	2	Ort und Nr. des Registereintrages		
	<i>Musterbetrieb GmbH & Co. KG</i>		<i>München HR A 12345</i>		
	<i>phG Musterbetrieb-Verwaltungs GmbH (München HR B 33445)</i>				
Angaben zur Person					
3	Name	4	Vornamen	4a	Geschlecht
	<i>Dr. Mustermann sen.</i>		<i>Franz</i>		<input checked="" type="checkbox"/> männlich <input type="checkbox"/> weiblich

➤ Betrieb Musterbetrieb GmbH & Co. KG (Handelsregister **A**)

➤ pHG Musterbetrieb-Verwaltungs GmbH (Handelsregister **B**)

➤ Gesetzlicher Vertreter der jur. Person = Dr. Franz Mustermann sen.

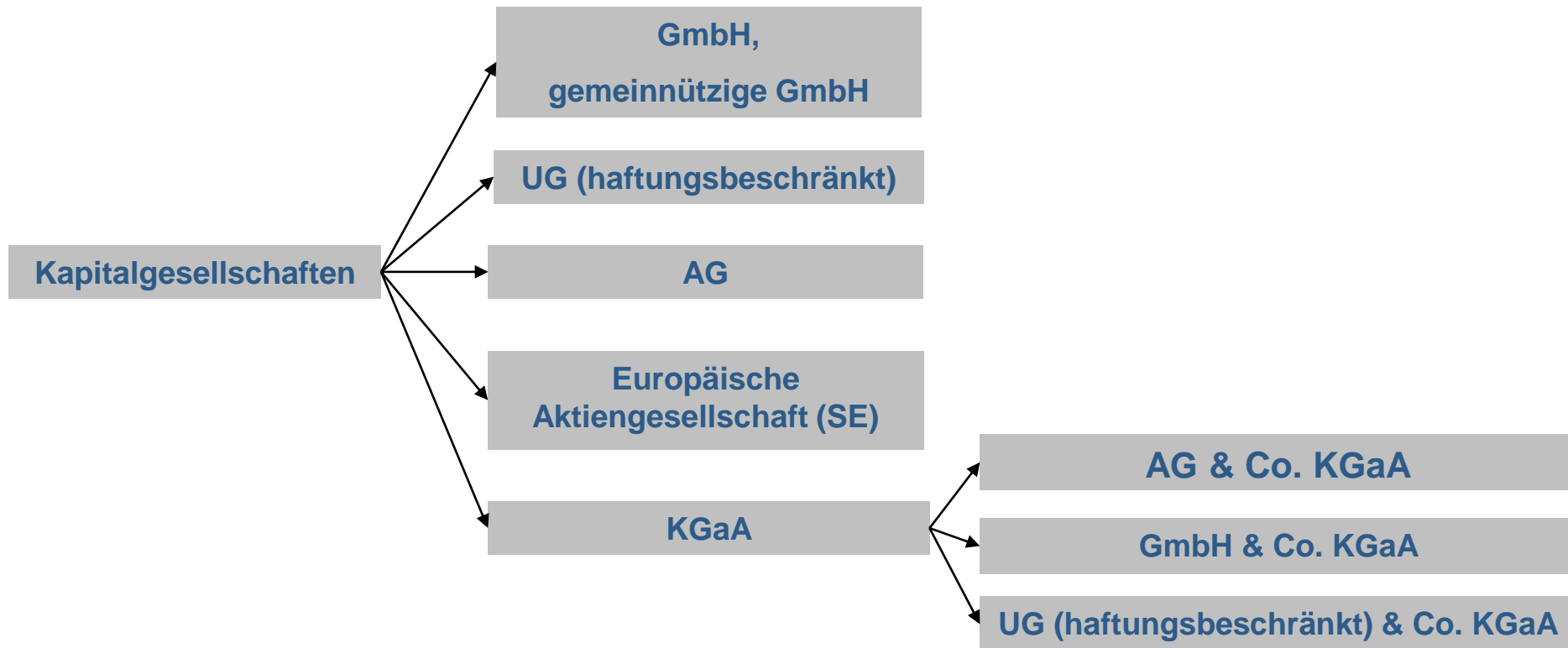


Kapitalgesellschaften - Eigenschaften

- Eine Kapitalgesellschaft ist eine juristische Person (JP)
- Eine Kapitalgesellschaft ist vollständig rechtsfähig
- Gewerbetreibender bei einer Gewerbemeldung ist die juristische Person
- Gesetzliche Vertreter können nat. Personen und/oder jur. Personen sein
- Die Kapitalgesellschaft haftet gesetzlich nur mit dem Betriebsvermögen
- Kapitalgesellschaften sind im Handelsregister **B** eingetragen



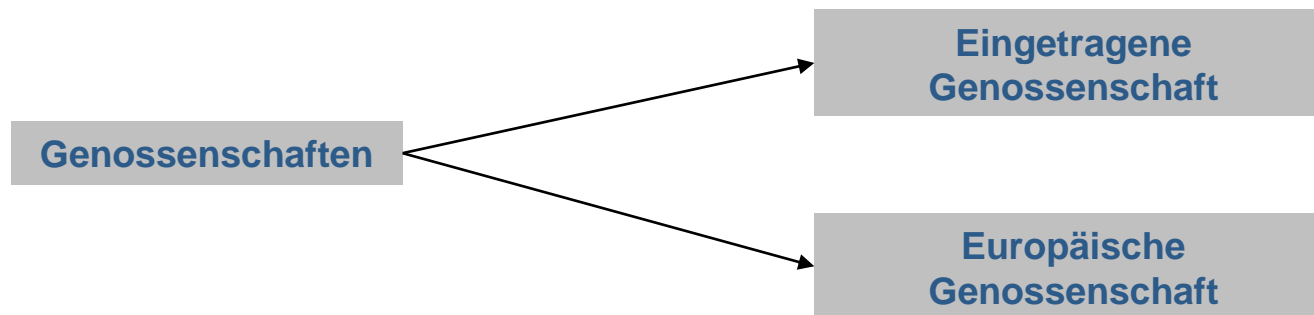
Kapitalgesellschaften - Rechtsformen





Genossenschaft – Eigenschaften und Rechtsformen

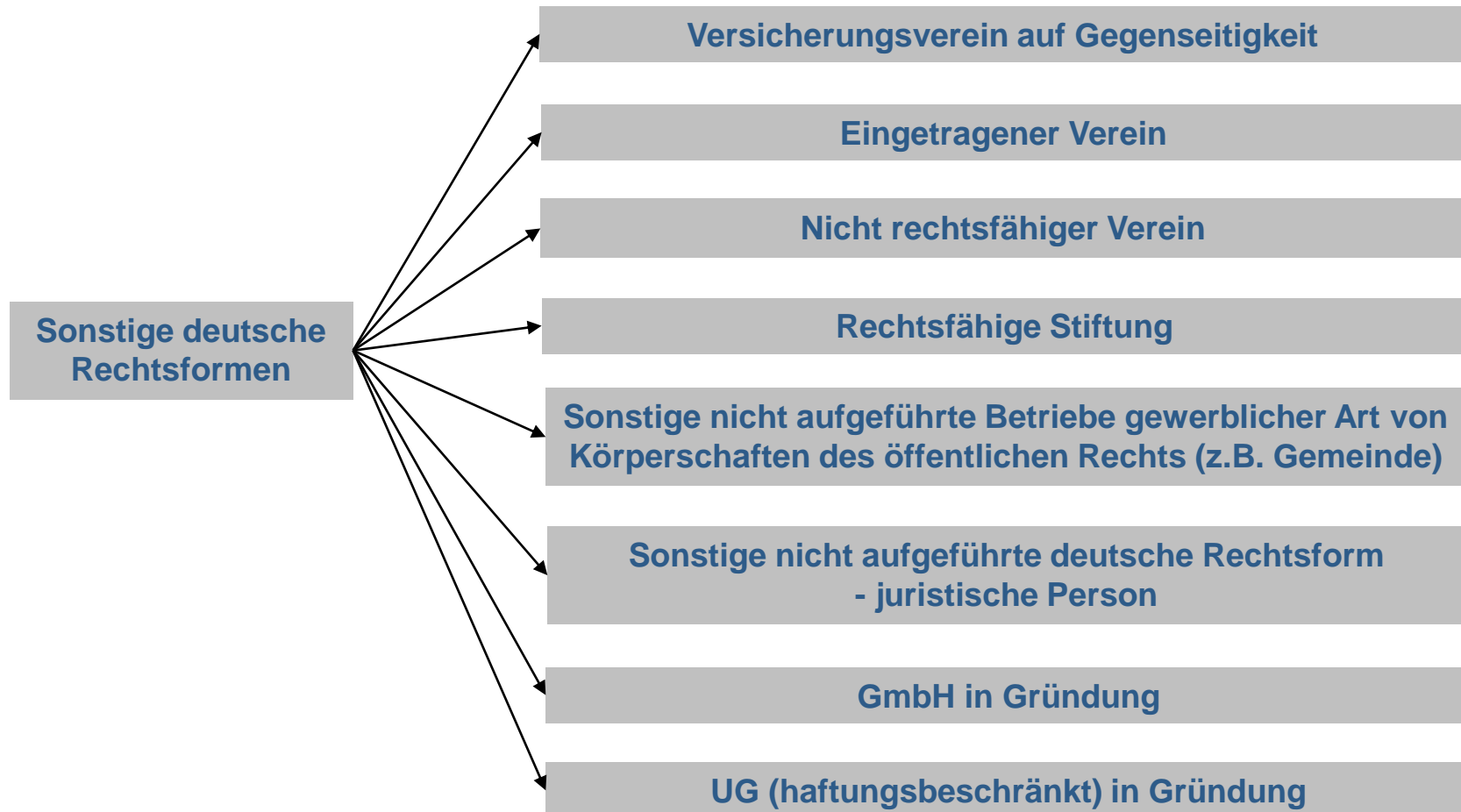
- Eine Genossenschaft ist eine jur. Person
- Eine Genossenschaft ist vollständig rechtsfähig
- Gewerbetreibender bei der Gewerbemeldung ist die Genossenschaft
- Gesetzliche Vertreter können nat. Personen oder jur. Personen sein
- Genossenschaften sind in der Regel im Genossenschaftsregister eingetragen
- Nicht eingetragene Genossenschaften sind zwar möglich, spielen in der Praxis aber so gut wie keine Rolle.





Sonstige deutsche Rechtsformen

➤ Nicht mit den bisherigen Gruppen abgedeckte deutsche Rechtsformen





Ausländische Rechtsformen - Eigenschaften

- Eine Firma mit ausländischer Rechtsform hat in der Regel ihre Hauptniederlassung im Ausland
- Eine ausländische Rechtsform benötigt bei einer unselbständigen Zweigstelle in Deutschland nur einen ausländischen Registereintrag; bei anderen Niederlassungsarten wird ein Eintrag im deutschen Handelsregister benötigt



Ausländische Rechtsformen

Ausländische Rechtsformen

Sonstige nicht aufgeführte ausländische Rechtsform
(EU-Recht) - Einzelunternehmen

Sonstige nicht aufgeführte ausländische Rechtsform
(EU-Recht) - Juristische Person

Sonstige nicht aufgeführte ausländische Rechtsform
(EU-Recht) - Personengesellschaft

Sonstige nicht aufgeführte ausländische Rechtsform
(Nicht EU-Recht) - Einzelunternehmen

Sonstige nicht aufgeführte ausländische Rechtsform
(Nicht EU-Recht) - Juristische Person

Sonstige nicht aufgeführte ausländische Rechtsform
(Nicht EU-Recht) - Personengesellschaft



Rechtsformen – Übungen I

Übung 1: DJ Blue e.K.

Rechtsform: **Eingetragenes Einzelunternehmen**

Übung 2: Der Engländer Ltd.

Rechtsform: **Sonstige nicht aufgeführte ausl. Rechtsform
(Nicht EU-Recht) - Juristische Person**

Übung 3: BGB-Gesellschaft mit Müller Thomas und Müller Sabine

Rechtsform: **Gesellschaft des bürgerlichen Rechts**

Übung 4: BauFix SE

Rechtsform: **Europäische Aktiengesellschaft**

Übung 5: Kleingewerbetreibender Franz Mustermann

Rechtsform: **Nicht eingetragenes Einzelunternehmen**



Rechtsformen – Übungen II

Wie lautet der Betriebsname richtig?

Übung 6: UG namens Der rote Baron

Richtig: **Der rote Baron UG (haftungsbeschränkt)**

Übung 7: Eingetragenes Einzelunternehmen von Anton Schlecker

Richtig: **Anton Schlecker e.K.**

Übung 8: GbR der Familie Müller (Thomas und Sabine)

Richtig: **Müller Thomas, Müller Sabine GbR**



Kontaktdaten

Projekt **GEWAN**

**Bayerisches Landesamt für Digitalisierung, Breitband und Vermessung
IT-Dienstleistungszentrum des Freistaats Bayern**

St.-Martin-Str. 47
81541 München

Telefon: 089 / 2119 4922

Telefax: 089 / 2119 14922

Mail: gewan@bayern.de

Internet: www.gewan.de

Weitere Informationen zu den Rechtsformen finden Sie auf unserer Homepage
(www.gewan.de) unter dem Punkt Download – sonstige Dokumente

Vielen Dank für Ihr Interesse 